

# TURQUE SA Spa



TUDO É  
*energia!*

# O QUE SIGNIFICA BEM-ESTAR?

O **bem-estar** é um **estado de satisfação** plena no qual a pessoa **se sente bem física, espiritual e emocionalmente**. Pode ser definido como um **estado de saúde, felicidade e satisfação** em diferentes áreas da vida. Ele abrange vários aspectos, como **saúde física, emocional, social, financeira e espiritual**.

Com o dia a dia corrido, o **mercado do bem-estar** entrou de vez na vida das pessoas, fazendo com que os **consumidores incorporem atividades e estilos de vida** saudáveis em sua rotina.



# O MERCADO DO BEM-ESTAR

Nos últimos anos, houve um aumento significativo no interesse pelo bem-estar, abrangendo não apenas a forma física e a nutrição, mas também a saúde mental e emocional.

É um mercado em ascensão, onde os consumidores buscam melhor qualidade de vida.



# O MERCADO DO BEM-ESTAR

De acordo com pesquisas, o valor global desse mercado ultrapassa **US\$ 1,5 trilhão**, com **crescimento anual entre 5% e 10%**.

No Brasil, o **setor de cuidados pessoais e beleza é um dos mais valiosos**, movimentando **R\$ 5,1 trilhões**.

É uma **área dinâmica e cheia de oportunidades para quem pretende empreender** atendendo às necessidades dos consumidores nesse mercado em expansão.



# O MERCADO DO BEM-ESTAR

Sendo assim, a **TURQUE** *Spa* nasce com a missão de ser disruptiva no conceito dos atuais modelos de spas que seguem referências orientais.

Nosso ambiente é completamente diferente, proporciona intenso relaxamento, explorando elementos místicos como fadas, filtro dos sonhos, cristais, mandalas, pedras naturais, além de ser um espaço super instagramável.



# NOSSOS QUARTOS:



**QUARTO FADAS**

# QUARTO ASTRAL





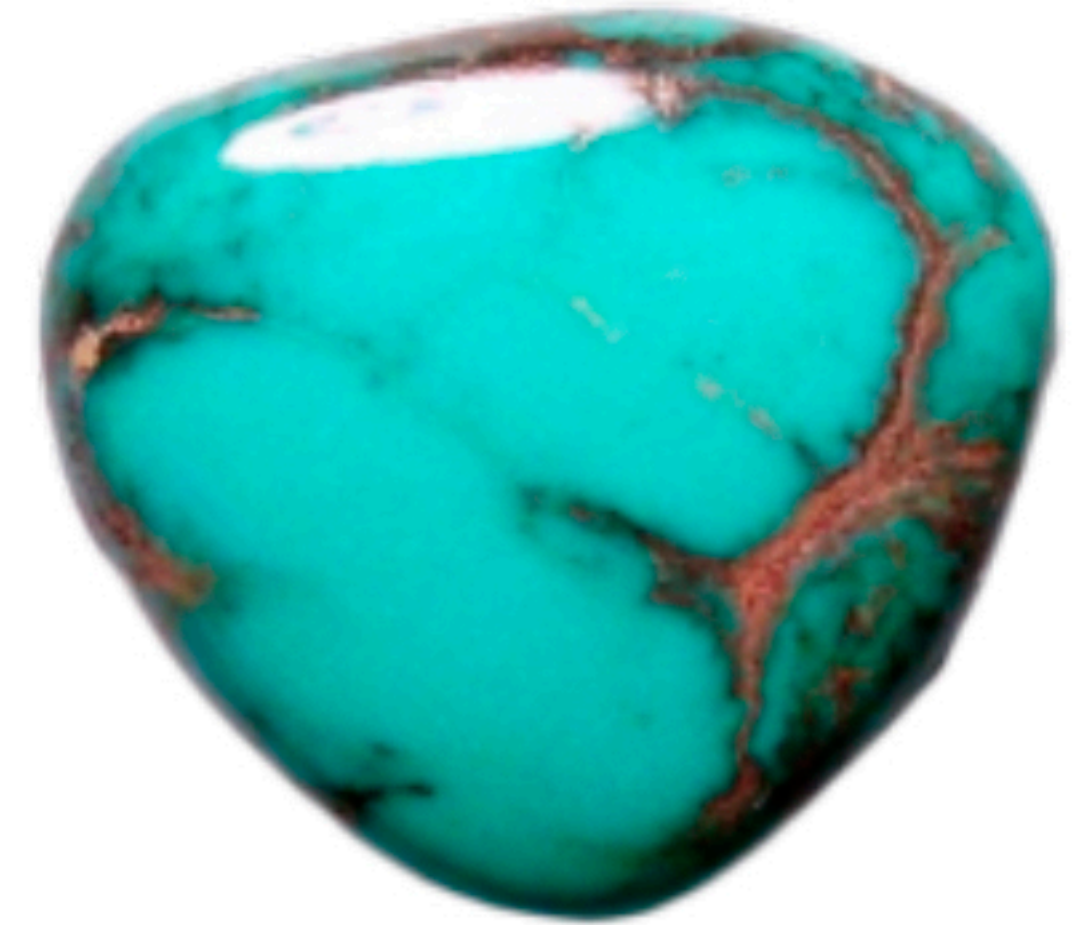
# QUARTO CRISTAIS



# POR QUE TURQUESA?

Entre o azul e o verde, a **cor Turquesa é envolvente, refrescante e tranquilizante**. Suas referências são sempre ligadas à beleza e ao bem-estar como, por exemplo, o mar turquesa.

Além de ser bonita, a **cor relaxa o sistema nervoso, acalma a mente e ajuda a verbalizar os pensamentos**. A Turquesa oferece uma energia de paz, harmonia e equilíbrio.



## POR QUE BOHO CHIC?

É uma paleta composta por cores que priorizam a liberdade, a conexão com a arte e a vida fora dos padrões óbvios e culturais. Além de ser leve, romântica e inspiradora.



# POR QUE ESCOLHER A TURQUE *Spa* PARA INVESTIR?

A Turquesa atua no **mercado de Beleza e Bem Estar** há **mais de 10 anos**, com 100 unidades em operação.

Já ajudamos muitos empreendedores a realizarem o sonho de ter seu próprio negócio.

Agora é sua vez de fazer parte do nosso universo, empreendendo com o modelo mais disruptivo do mercado de Bem Estar: TURQUE *Spa*



# A TURQUE SA É ESG!

ESG É uma sigla em inglês que significa environmental, social and governance, e corresponde às práticas ambientais, sociais e de governança de uma organização.

Nos importamos com o **bem-estar das nossas clientes** desde o atendimento até quando o assunto é **sustentabilidade e preservação do meio-ambiente!**

## Água de Reuso

Reutilizamos toda a água dos lavatórios!

## Cruelty Free

Nossos produtos não são testados em animais e não houve nenhum tipo de exploração animal para a sua produção e demais processos envolvidos em sua fabricação!

## Coleta Seletiva

Fazemos a coleta seletiva de todos os materiais recicláveis para os materiais possam voltar ao consumidor de alguma forma, seja como novos produtos ou matéria-prima!

## Energia Solar

Estamos implementando sistemas de energia solar em nossas unidades graças a parceria com a **NUV Energia, uma fonte de energia totalmente limpa**. Através dessa colaboração, **recebemos energia gerada por fazendas solares diretamente em nossa rede**, o que não apenas contribui para a redução de custos, mas também reforça nosso compromisso com a sustentabilidade nas nossas unidades.



# POR QUE É MAIS SEGURO SE TORNAR UM FRANQUEADO?

Você abre o seu negócio contando com a experiência de empreendedores especialistas no assunto.

O modelo de negócio é testado e comprovado.

Mais segurança na escolha do ponto comercial com o apoio de ferramentas de geomarketing.

A implantação da rede é acompanhada por especialistas via gerenciamento de projeto.

# POR QUE É MAIS SEGURO SE TORNAR UM FRANQUEADO?

Fazer parte de uma rede proporciona maior poder de barganha com fornecedores e conseqüentemente melhor rentabilidade.

Mais acesso à inovações e novas tecnologias.

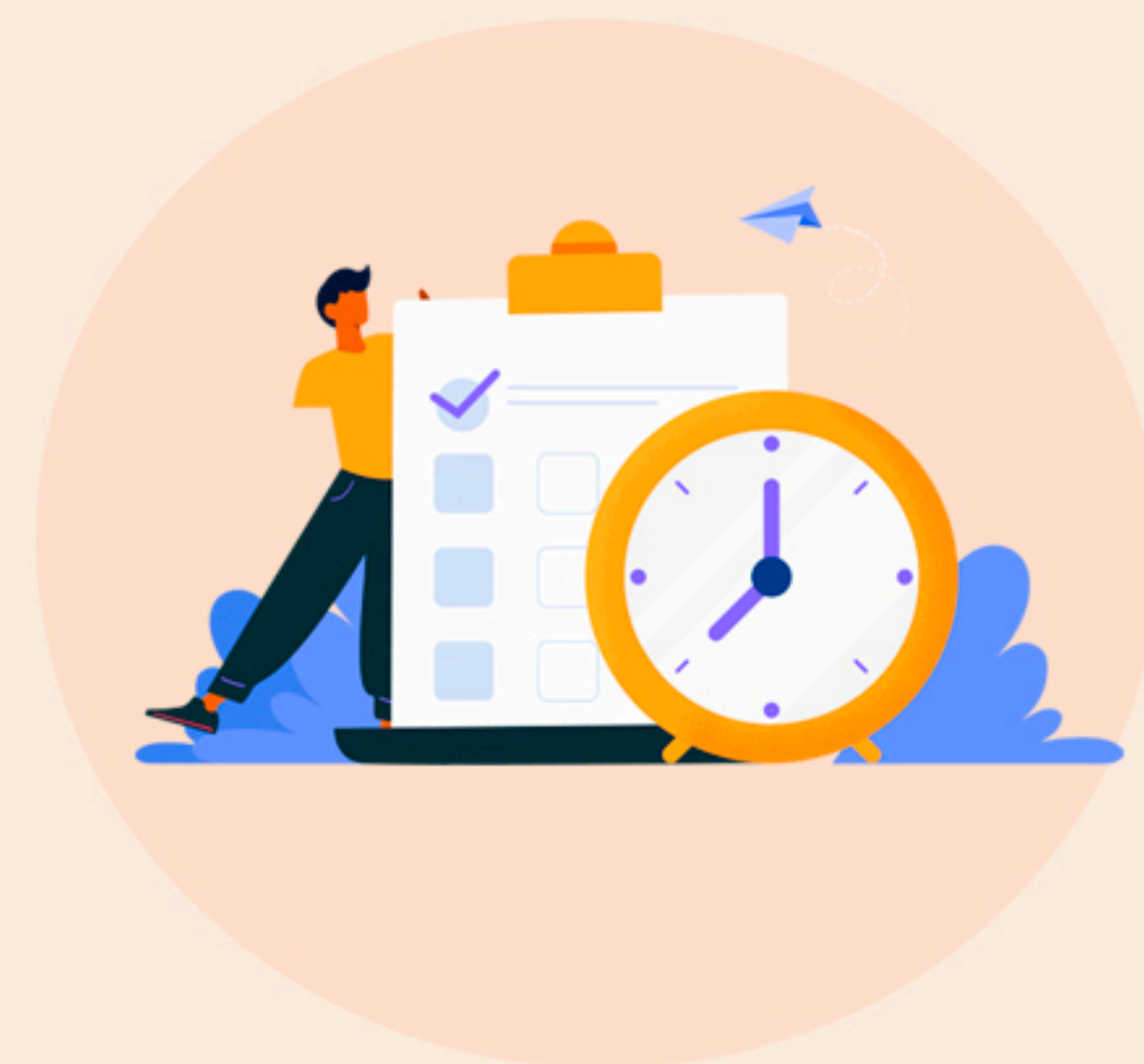
○ Marketing e outros serviços são compartilhados, reduzindo custos.

Acesso constante à capacitação.

Você conta com o suporte constante de profissionais com várias qualificações necessárias em cada etapa da sua loja.

# DIFERENCIAIS: AÇÃO AGENDA CHEIA

Todo o nosso time de marketing, operações e implantação trabalham juntos para engajar e bombar a sua agenda na primeira semana de operação da loja. As ações vão desde anúncios, subsidiados pela franqueadora até orientações e suporte para desenvolvimento de ações presenciais também.





# DIFERENCIAIS: PRODUTOS PRÓPRIOS

Oferecemos nossa **própria linha de produtos exclusivos.**



## LOJA DE PRODUTOS

Tenha a **experiência e qualidade dos produtos Turquesa**  
também em sua casa!

# CAPACITAÇÃO PARA PROFISSIONAIS:

- Massagem Corporal e Facial **4 Elementos®** by Turquesa (Esteticistas e Massagistas)
- **Atendimento** padrão Turquesa
- **Apresentação** pessoal
- **Vendas** de serviços e produtos
- **Biossegurança** no trabalho



# NOSSOS SERVIÇOS:

## Facial

Limpeza de Pele, Hidratação, Drenagem e Massagem 4 elementos® by Turquesa, Head Spa, Barra Access

## Corporal

4 elementos® by Turquesa, Esfoliação, Shiatsu, Modeladora, Drenagem, Cristalterapia, Reflexologia, Spa dos Pés, Barra Access, Reiki

## Day Spa

Banhos de Ofurô com Cromoterapia

## Eventos

Mapa Astral, Feng Shui, Constelação Sistêmica



# INVESTIMENTO

TURQUE *Spa*

---

a partir de R\$165 mil

taxa de franquia: R\$45.500

---

# COMO FUNCIONA O SUPORTE?

- **Assessoria na escolha e negociação** do ponto comercial;
- **Suporte** na escolha e **seleção da equipe**;
- **Equipe exclusiva para a implantação da unidade** (projetista e gestor de projeto);
- **Treinamento completo** para o franqueado e para a equipe de profissionais;
- Turquesa Ensina para **reciclagem de profissionais** (universidade à distância);
- **Gestor de operações**;
- **Mentoria** das fundadoras **em gestão financeira e operacional**;
- **Manuais e materiais disponíveis** no portal do franqueado;
- **Fornecedores** parceiros;
- Equipe própria de **marketing e comunicação**;
- **Agência especializada** em estratégias de **marketing digital**;
- **Assessoria jurídica** especializada em franquias e atuantes na ABF (sob demanda).

# SE VOCÊ QUER FAZER PARTE DA NOSSA EQUIPE, VEM COM A GENTE!

## PRÓXIMOS PASSOS DA CONSTRUÇÃO DO SEU SONHO

**1** - Anotar suas dúvidas

**2** - Entrar em contato com a nossa equipe de expansão

**3** - Verificar se a sua região de interesse está disponível

**4** - Estudar o plano de negócio

**5** - Analisar a COF  
(Circular de Oferta de Franquia)

**6** - Fazer reunião presencial ou virtual com a equipe da franqueadora

**7** - Assinatura do pré contrato de franquia para reserva da área

**8** - Procura e aprovação do ponto comercial

**9** - Implantação

# Obrigada!

Se assim como nós, pretende empreender em um mercado em constante expansão, venha fazer parte da Turquesa!



(11) 97058-1236



(11) 2376-4412



claudia.k@wltparticipacoes.com



fb.com/turquesa.beleza.bemestar



@turquesa\_beleza\_bemestar