



TURQUESA

beleza & bem-estar

A MELHOR FRANQUIA DO
SEGMENTO DE BELEZA

N O S S O D N A

CLIQUE E ASSISTA!



Fundada em 2012



Nascemos movida pelo propósito da democratização da beleza e pela paixão pelo empreendedorismo



Somos especialistas em serviços de manicure e alongamento de unhas



Permitimos outros serviços de beleza que complementam o core da marca



Biossegurança é um pré-requisito da marca desde a sua concepção



Temos um crescimento sólido e responsável



Nossa marca é associada à ABF (Associação Brasileira de Franchising)



Mais de 70% do faturamento da rede provém de serviços de manicure



Treinamento e inovação são nossas fortalezas



Nossa instrutora é exclusiva da marca e é especialista em alongamento de unhas



Inauguramos espaços instagramáveis em novas lojas como inovação na experiência do varejo



Lançamos o Turquesa Ensina, nossa Universidade à Distância para melhor capacitação dos profissionais da rede



Em 2016 inauguramos a primeira unidade fora do Brasil



Em 2019, 2020 e 2021 recebemos da ABF a certificação de franquia internacional



Lançamos produtos próprios: Linha de cuidados para mãos e pés



2023: Lançamento Beleza em Container



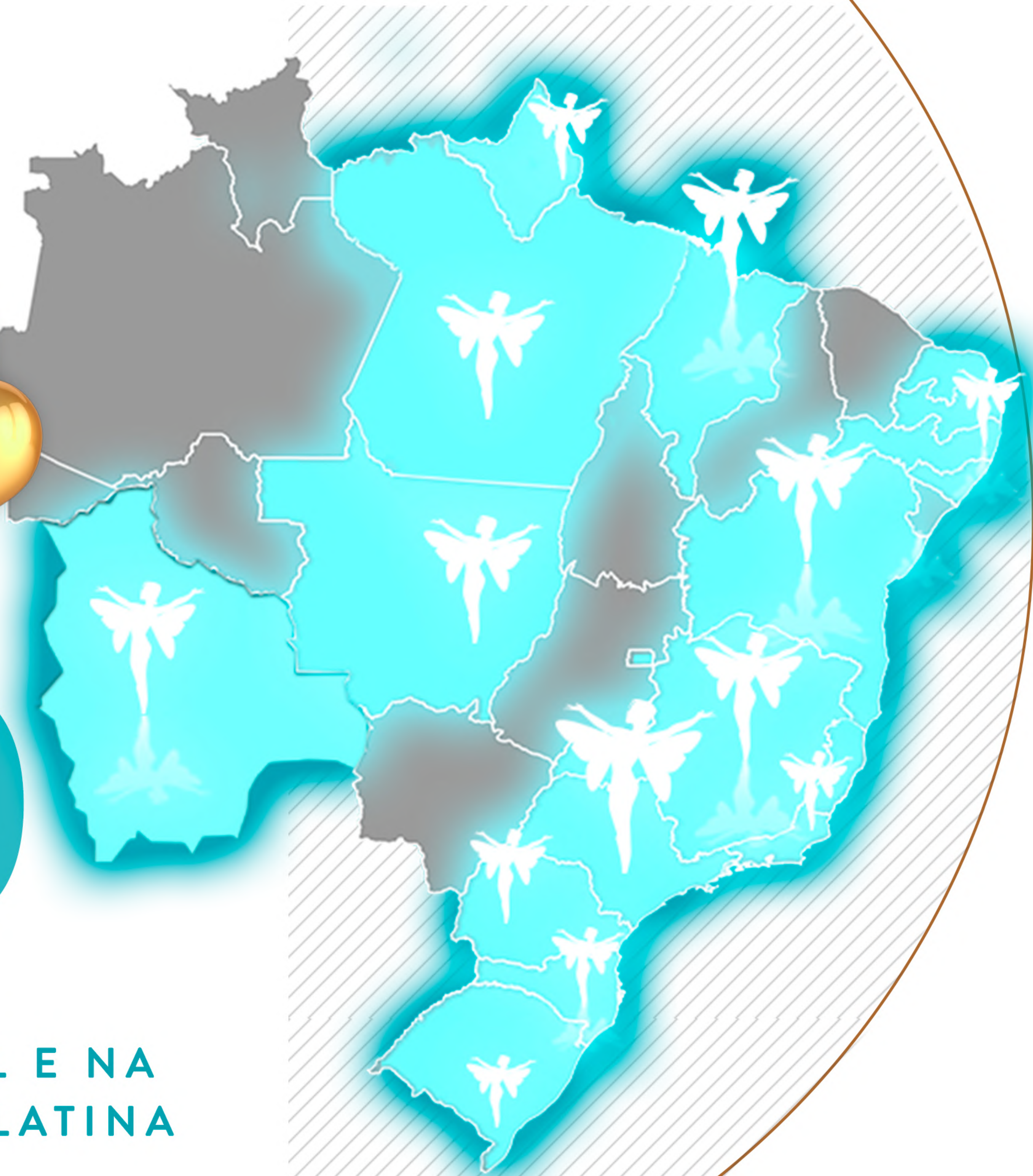
2024: Lançamento Turquesa Spa



Temos uma equipe exclusiva de comunicação de marketing que nos garante engajamento, foco e agilidade



Temos equipe de profissionais e parceiros qualificada que suportam o franqueado em todas as etapas do projeto



1000

unidades

**NO BRASIL E NA
AMÉRICA LATINA**







Conforto
Bem-Estar

O MERCADO DE BELEZA

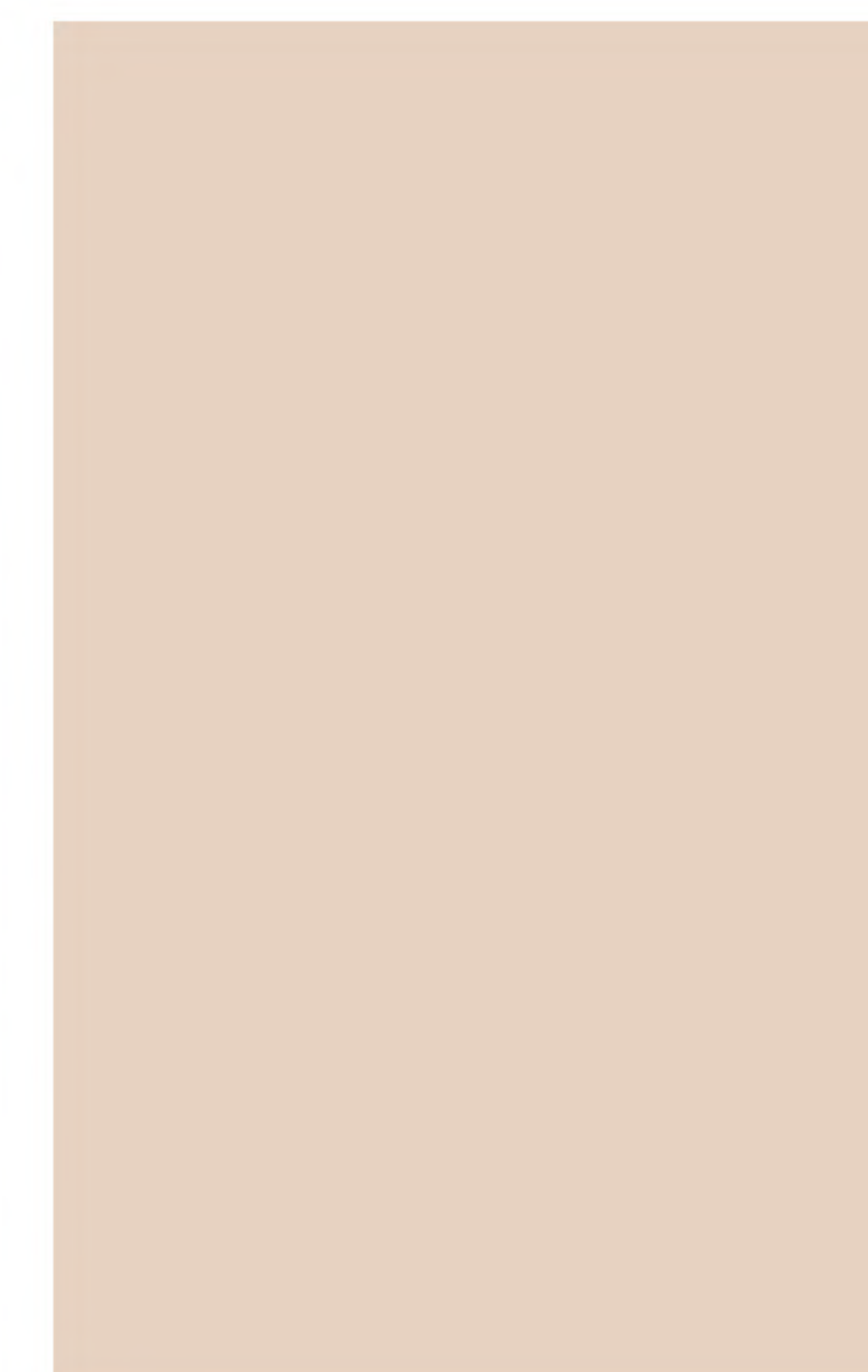
Com projeções de crescimento para os próximos anos, segundo agências internacionais de marketing, as empresas do setor continuam acreditando na força do mercado da beleza e investindo em inovação.

O Sebrae afirma que a mortalidade de empresas no setor de beleza e estética representa somente 3,7% enquanto setores de negócios tradicionais amargam 24,9% de possibilidade de quebra da empresa, se tornando assim o ramo empresarial mais seguro para investir. É uma aposta mais acertada para os cautelosos.

86%

DAS MULHERES CUIDAM DAS UNHAS
AO MENOS UMA VEZ POR SEMANA!





O esmalte é um acessório indispensável para a beleza da mulher brasileira. Hoje esmaltar as unhas é realmente uma necessidade em quase todas as camadas da população, melhorando a autoestima e ajudando mulheres e adolescentes a se sentirem mais poderosas e seguras. A capacidade que o esmalte tem de renovar o visual é tão grande por um custo tão baixo, que ele passou a fazer parte da composição do look no dia a dia, estando em sintonia com a maquiagem, roupa e cabelos. No Brasil as mulheres também esmaltam as unhas dos pés porque usam mais sapatos abertos, o que não acontece com tanta frequência em países frios.

O CABELO É UM FATOR DETERMINANTE NA AUTOESTIMA.

para **68%**

DAS MULHERES É IMPORTANTE CUIDAR DOS CABELOS PARA QUE ELES FIQUEM SAUDÁVEIS, E **66%** PARA QUE ELES FIQUEM BONITOS.



ENTRE AS PRINCIPAIS ÁREAS DO MERCADO DE BELEZA,
O DESIGN DE SOBRANCELHAS E A MICROPIGMENTAÇÃO
GANHAM CADA VEZ MAIS DESTAQUE.

SEGUNDO O ÚLTIMO LEVANTAMENTO REALIZADO PELA
ASSOCIAÇÃO BRASILEIRA DE FRANCHISING (ABF), ESSE
SEGMENTO MOVIMENTOU MAIS DE

2 5 0 milhões de reais



PRINCIPAIS TENDÊNCIAS DO
MERCADO DE ESTÉTICA PARA 2024

ESTÉTICA FACIAL
ESTÉTICA CORPORAL
ESTÉTICA CAPILAR





POR QUE TURQUESA?

Entre o azul e o verde, a cor Turquesa é envolvente, refrescante e tranquilizante. Suas referências são sempre ligadas à beleza e ao bem-estar como, por exemplo, o mar Turquesa.

Além de ser bonita, a cor relaxa o sistema nervoso, acalma a mente e ajuda a verbalizar os pensamentos. A Turquesa oferece uma energia de paz, harmonia e equilíbrio.

A Turquesa nasceu para modernizar o conceito de atendimento, através de uma experiência

MULTISSENSORIAL

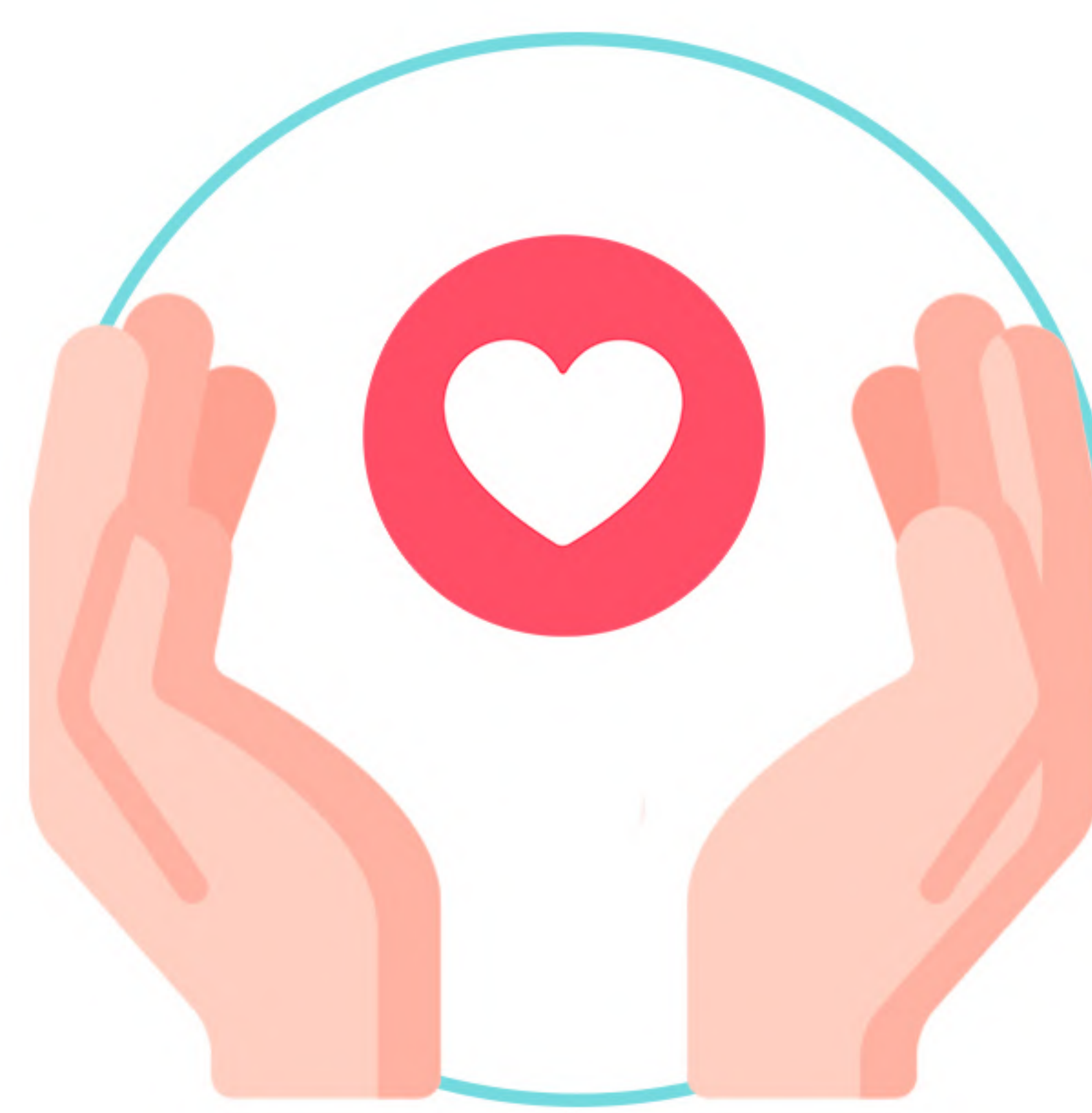
VISAMOS:



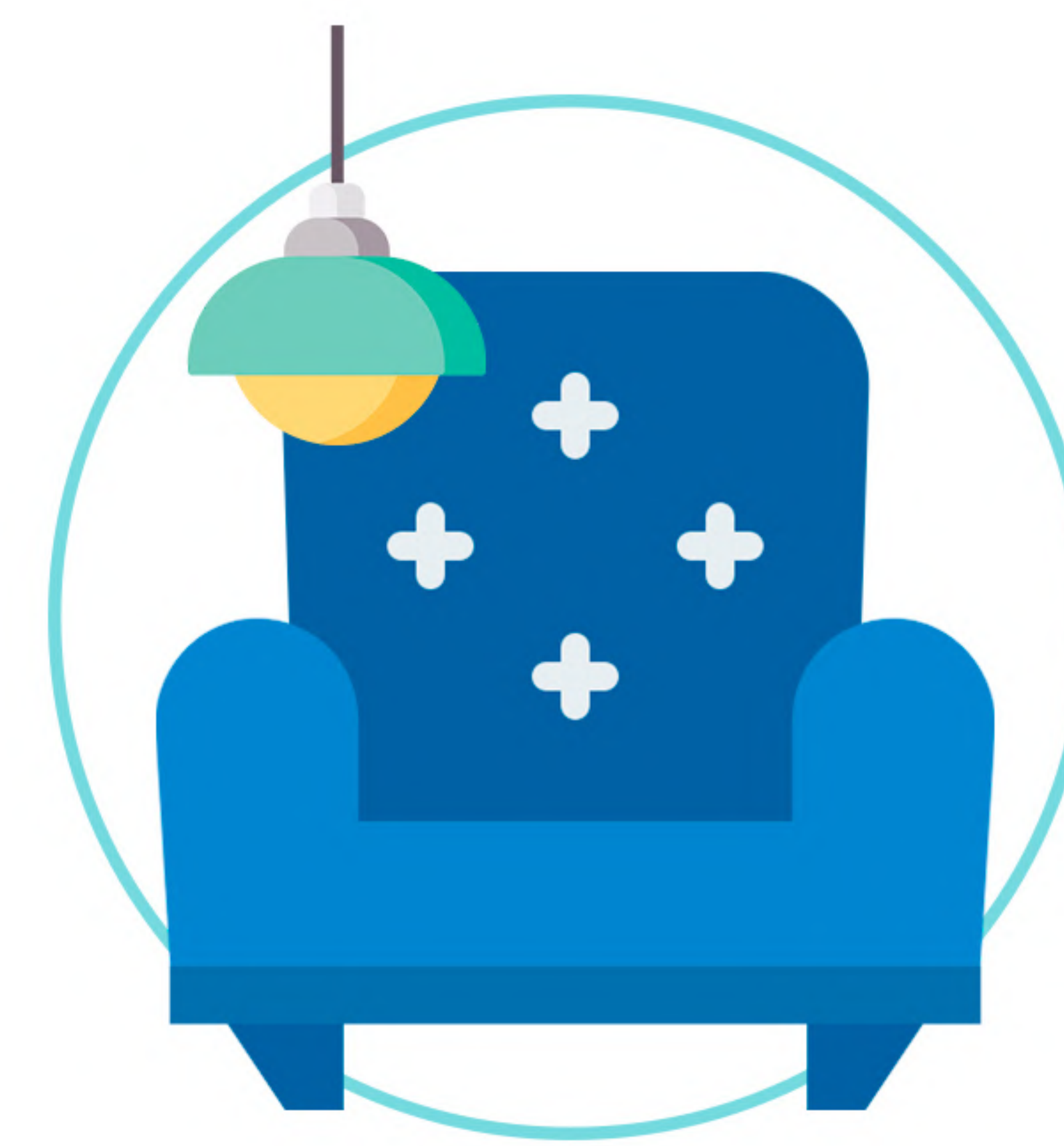
A beleza



Excelência no atendimento



Bem-estar



Conforto

EXPERIÊNCIA MULTISSENSORIAL





ESPAÇOS INSTAGRAMÁVEIS

Imersão à marca – cultura

Passo a passo para o sucesso da unidade

Aspectos do mercado

Gestão eficiente do negócio

Operações e processo de gestão

Seleção e gestão de profissionais

Marketing digital

Gestão financeira

CAPACITAÇÃO PARA PROFISSIONAIS



Manicure aprenderá técnicas para unhas especiais

Alongamento de Unhas

Manutenção e remoção de alongamentos

Esmaltação em gel

Blindagem e banho em gel

Toda equipe aprenderá

Atendimento padrão Turquesa

Apresentação pessoal

Noções e técnicas de vendas

Biossegurança no trabalho

MODELOS DE LOJA

INVESTIMENTO

ECO BELEZA

a partir de **R\$79mil**

CAMARIM

a partir de **R\$147mil**

BELEZA

a partir de **R\$157mil**

SPA

a partir de **R\$165mil**

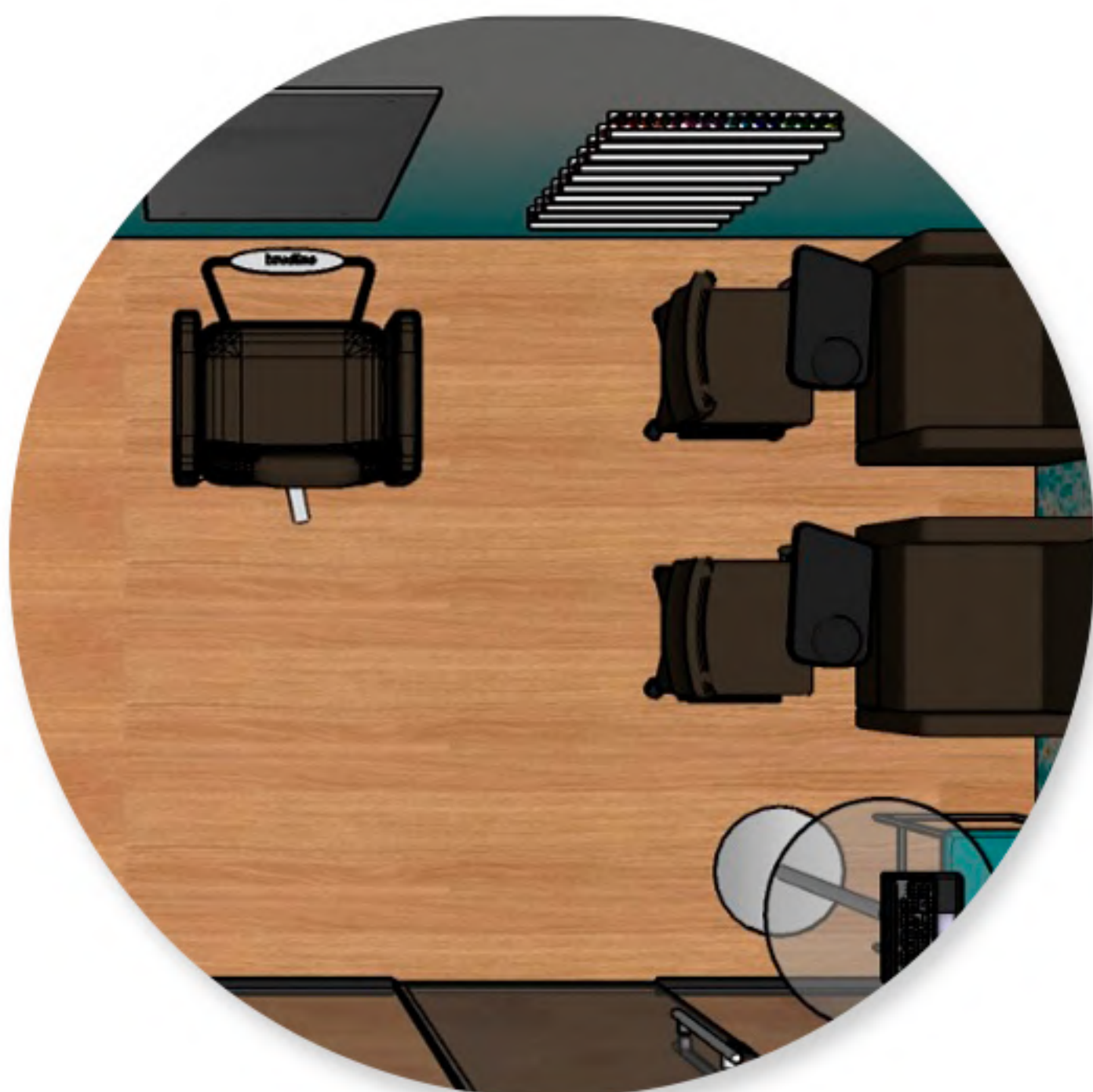
ECO BELEZA

Metragem ideal: 15m²



Serviços: Manicure e Pedicure Tradicional; Embelezamento do Olhar; Depilação Facial; Make Up; Serviços de Cabelos.

É um modelo de loja de serviços de giro e volume. Ideal para pontos comerciais de alto fluxo de pessoas



Os serviços são de conveniência, por isso a importância da alta demanda de clientes no entorno do ponto comercial.

Ponto ideal: Local plano, com bom fluxo de pessoas e alta visibilidade.



CAMARIM

Metragem ideal: a partir de 45m²



Serviços de cuidados com o cabelo: Manicure e Pedicure tradicional; Alongamento de unhas; Unhas especiais; Embelezamento do olhar; Depilação facial; Make up. Havendo espaço, poderá também ser oferecido serviços de depilação corporal.



A grande maioria das mulheres adoram fazer minimamente uma escova no dia a dia e a inclusão dos serviços de cabelo além de trazer conviência para a cliente, eleva consideravelmente o faturamento da unidade.



Os serviços de cabelo podem ser serviços mais rápidos como escovas, corte e hidratações, como também serviços mais complexos com química.

A inclusão do nail bar no projeto é opcional.

BELEZA

Metragem ideal: a partir de 60m²



Serviços de estética e cuidados com os cabelos: Manicure e Pedicure tradicional; Alongamento de unhas; Unhas especiais; Podologia; Embelezamento do olhar; Depilação facial; Make up.



Para quem deseja proporcionar ao cliente todos os serviços de beleza que eles merecem no padrão Turquesa. Os serviços de unhas especiais continuam sendo o carro chefe na unidade, e os demais serviços são ofertados como conveniência e praticidade de fazer tudo em um único lugar especial, confortável e aconchegante.



A inclusão do nail bar é aconselhável pois a cliente tende a passar muito tempo na loja.

SPA

Metragem ideal: a partir de 60m²



Serviços de estética e relaxamento: Limpeza de Pele; Hidratação Facial; Drenagem; Massagem 4 elementos by Turquesa; Head Spa; Esfoliação; Shiatzu; Massagem Modeladora; Cristalterapia; Reflexologia; Spa dos Pés; Barra Access; Reiki; Banho de ofurô com cromoterapia; Mapa Astral; Constelação sistêmica.

Para quem deseja proporcionar ao cliente todos os serviços de beleza que eles merecem no padrão Turquesa.



TABELA COMPARATIVA

ECO BELEZA

A partir de **R\$79mil**

Serviços: Manicure e Pedicure tradicional; Embelezamento do olhar; Depilação facial; Make up, Serviços de Cabelo.

É um modelo de loja de serviços de giro e volume. Ideal para pontos comerciais de alto fluxo de pessoas.

Os serviços são de conveniência, por isso a importância da alta demanda de clientes no entorno do ponto comercial.

Ponto ideal: Local plano, com alto fluxo de pessoas e alta visibilidade.

TAXA DE FRANQUIA: R\$30.000

METRAGEM: 15m²

ROYALTIES: R\$1.200 / 5% faturamento

FUNDO DE MARCA: R\$450

CAMARIM

A partir de **R\$147mil**

Serviços: Manicure e Pedicure tradicional; Alongamento de unhas; Unhas especiais; Embelezamento do olhar; Depilação facial; Make up; Cuidados com os cabelos. Havendo espaço, poderá também ser oferecido serviços de depilação corporal.

A grande maioria das mulheres adoram fazer minimamente uma escova no dia a dia e a inclusão destes serviços de cabelo como conveniência para a cliente, complementa muito bem o serviço principal da Turquesa, que são os serviços especiais de manicure, como também, eleva consideravelmente o faturamento da unidade.

Os serviços de cabelo podem ser serviços mais rápidos como escovas, corte e hidratações, como também serviços mais complexos com química.

A inclusão do nail bar no projeto é opcional.

TAXA DE FRANQUIA: R\$38.500

METRAGEM: a partir de 40m²

ROYALTIES: R\$1.600 / 5% faturamento

FUNDO DE MARCA: R\$450

BELEZA

A partir de **R\$157mil**

Serviços: Manicure e Pedicure tradicional; Alongamento de unhas; Unhas especiais; Podologia; Embelezamento do olhar; Depilação facial; Make up; Cuidados com os cabelos; Estética e depilação facial.

Para quem deseja proporcionar ao cliente todos os serviços de beleza que eles merecem no padrão Turquesa.

TAXA DE FRANQUIA: R\$45.500

METRAGEM: a partir de 60m²

ROYALTIES: R\$2.150 / 5% faturamento

FUNDO DE MARCA: R\$450

SPA

A partir de **R\$165mil**

Serviços: Limpeza de Pele; Hidratação Facial; Drenagem; Massagem 4 elementos by Turquesa; Head Spa; Esfoliação; Shiatzu; Massagem Modeladora; Cristalterapia; Reflexologia; Spa dos Pés; Barra Access; Reiki; Banho de ofurô com cromoterapia; Mapa Astral; Constelação sistêmica.

Para quem deseja proporcionar ao cliente todos os serviços de bem-estar e relaxamento que eles merecem, no padrão Turquesa.

TAXA DE FRANQUIA: R\$45.500

METRAGEM: a partir de 60m²

ROYALTIES: R\$2.150 / 5% faturamento

FUNDO DE MARCA: R\$450

COMO FUNCIONA A IMPLANTAÇÃO

Nosso apoio para montar sua unidade no melhor ponto comercial, no menor tempo e com menor custo possível, sem nunca perder o padrão nem a qualidade.





**EMPREENDER NÃO É FÁCIL,
MAS VOCÊ NÃO ESTÁ SOZINHO!
É BOM TER COM QUEM CONTAR
QUANDO PRECISAR!**

CLIQUE E ASSISTA!

COMO FUNCIONA O SUPORTE?

- ✓ Assessoria na escolha e negociação do ponto comercial;
- ✓ Suporte na escolha e seleção da equipe;
- ✓ Equipe exclusiva para a implantação da unidade (projetista e gestor de projeto);
- ✓ Treinamento completo para o franqueado e para a equipe de profissionais;
- ✓ Turquesa Ensina para reciclagem de profissionais (universidade à distância);
- ✓ Gestor de operações;
- ✓ Mentoria dos fundadores em gestão financeira e operacional;
- ✓ Manuais e materiais disponíveis no portal do franqueado;
- ✓ Fornecedores parceiros;
- ✓ Equipe própria de marketing e comunicação;
- ✓ Agência especializada em estratégias de marketing digital;
- ✓ Assessoria jurídica especializada em franquias e atuantes na ABF (sob demanda).

SE VOCÊ QUER FAZER PARTE DA NOSSA EQUIPE, VEM COM A GENTE

PRÓXIMOS PASSOS PARA A CONSTRUÇÃO DO SEU SONHO

1. Escolher o modelo da loja

2. Anotar suas dúvidas

3. Entrar em contato com a nossa equipe de expansão

4. Verificar se a sua região de interesse está disponível

5. Estudar o plano de negócio

6. Analisar a COF – Circular de Oferta de Franquia

7. Fazer reunião presencial ou virtual com a equipe da franqueadora

8. Assinatura do pré contrato de franquia para reserva da área

9. Procura e aprovação do ponto comercial

10. Implantação

OBRIGADO!

Se assim como nós, pretende
empreender em um mercado
em constante expansão, venha
fazer parte da Turquesa!!!





(11) 97058-1236



(11) 2376-4412



claudia.k@wltparticipacoes.com



@turquesa_beleza_bemestar



@wlfranquias



TURQUESA

beleza & bem-estar

www.turquesabemestar.com.br